

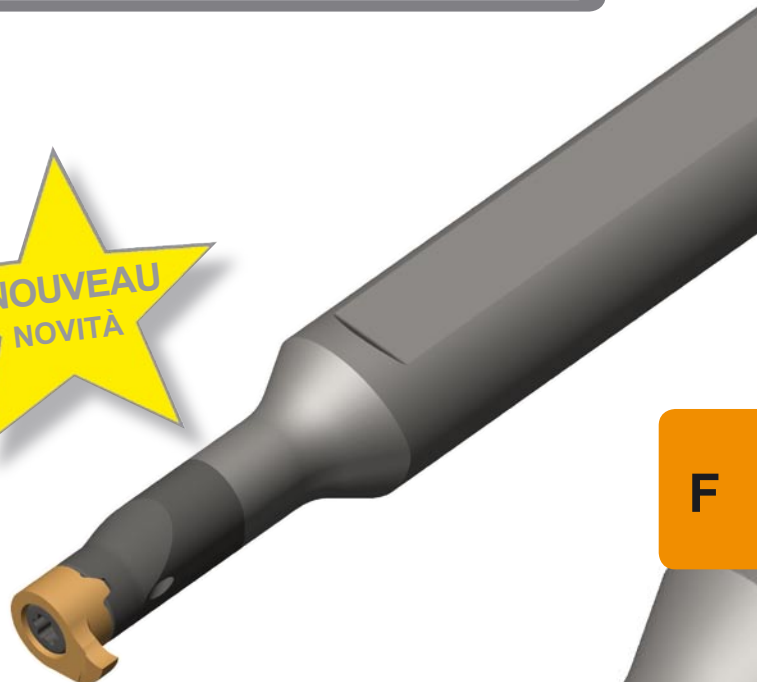
Gorges
Gole

≥ Ø 10,5 mm

Porte outils avec une rigidité accrue

Type 11P

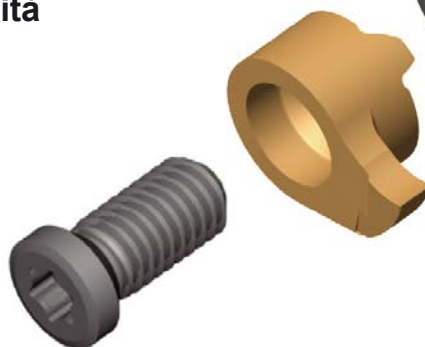
- queue carbure avec logement plaquette en acier éliminant les risques de vibrations
- arrosage central
- longueur utile jusqu'à 37 mm
- plaquette vissée montée en bout avec liaison triangulaire type "engrenage"
- interchangeabilité facile



Portainserito con maggior rigidità

Tipo 11P

- utensile in metallo duro con sede inserto in acciaio per assicurare la migliore resistenza alle vibrazioni
- refrigerante interno
- lunghezza utile fino a 37 mm
- bloccaggio inserto su appoggio triangolare per la massima rigidità e la migliore trasmissione delle forze
- facile intercambiabilità



GORGE (intér.) $\geq \varnothing 10,5$ mm

GOLE (interne)

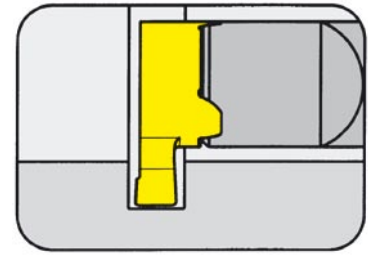


PORTE-OUTILS Type

PORTAININSERTO Tipo

B11P

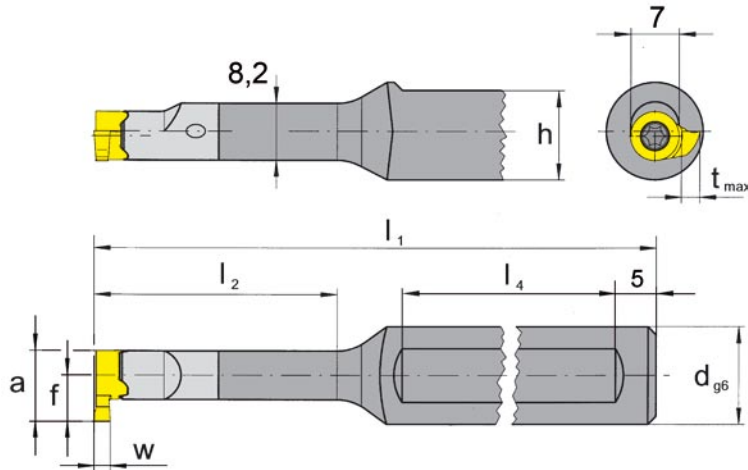
avec arrosage central
con foro per la lubrificazione interna



Ø Alésage à partir de	Foro-Ø da	10,5 mm
Profondeur de gorge jusqu'à	Profondità della gola fino a	3,5 mm
Largeur de gorge jusqu'à	Largh. della gola fino a	3,0 mm

à utiliser avec Plaquette
da utilizzare con Inserto

Type 11P
Tipo



R = version à droite montrée
R = versione destra come in figura

L = version à gauche
L = versione sinistra

N° de commande Numero d'ordine	d	l ₁	l ₂	h	w	l ₄
R/LB11P.0012.00	12	75	15	11	3	40
R/LB11P.0012.01		95	26			50
R/LB11P.0012.02		110	37			50

Préciser R ou L version
Precisare esecuzione R o L

f, w, a, t_{max} voir plaquettes
f, w, a, t_{max} vd. sezione inserti

Dimensions en mm
Dimensioni in mm

Autres dimensions sur Demande
Dimensioni differenti sono fornibili su richiesta

Note:

En cas de détérioration du porte outils, notre service de réparation est à votre disposition.

Note per l'ordine:

La Horn ripara i portainseriti con alloggiamento dell'inserto danneggiato

Pièce détachée

Ricambi

Porte-outils Portainserito	Vis Vite	Tournevis Torx Cacciavite Torx
R/LB11P.0012.0...	3.10T9	T9

GORGE (intér.) $\geq \varnothing 10,5$ mm

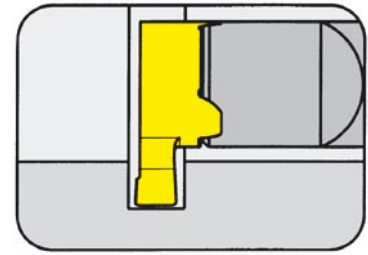
GOLE (interne)



PLAQUETTE Type

INSERTO Tipo

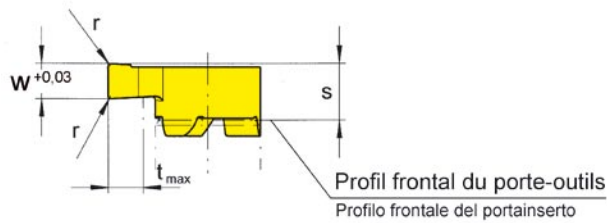
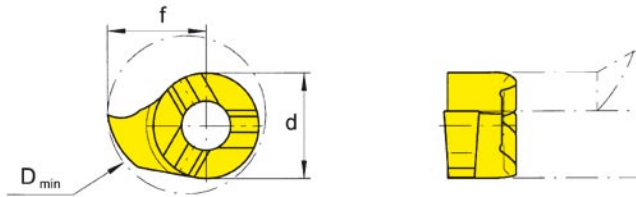
11P



Ø Alésage à partir de	Foro-Ø da	10,5 mm
Profondeur de gorge	Profondità della gola	2,5 mm
Largeur de gorge jusqu'à	Largh. della gola fino a	3,0 mm

à utiliser avec Porte-outils
da utilizzare con Portainsero

Type B11P
Tipo



R = version à droite montrée
R = versione destra come in figura

L = version à gauche
L = versione sinistra

N° de commande Numero d'ordine	w	r	s	f	d	t _{max}	D _{min}	MG12	TN35	TI25	TH35
R/L11P.0100.1.00	1,0	-									•
R/L11P.0150.1.00	1,5	-									•
R/L11P.0200.1.02	2,0	0,2	4,2	6,5	7	2,5	10,5				•
R/L11P.0250.1.02	2,5	0,2									•
R/L11P.0300.1.02	3,0	0,2									•

Dimensions en mm
Dimensioni in mm

Nuance recommandée
Leghe consigliate

Préciser R ou L version
Definire versione R o L



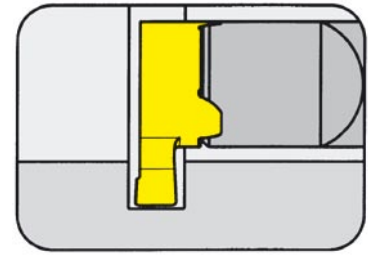
GORGE (intér.) $\geq \varnothing 11,5$ mm

GOLE (interne)



PLAQUETTE Type
INSERTO Tipo

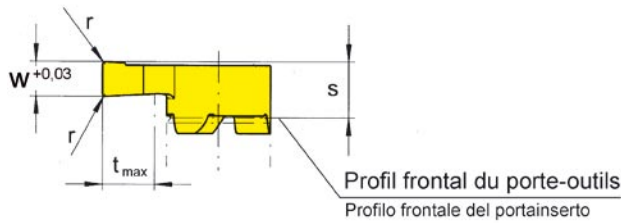
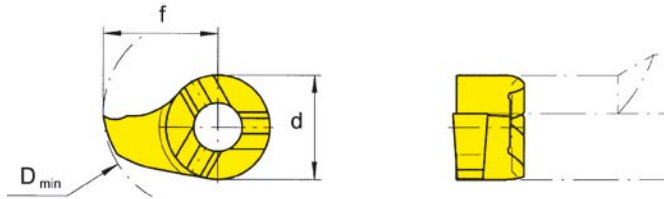
11P



Ø Alésage à partir de	Foro-Ø da	11,5 mm
Profondeur de gorge	Profondità della gola	3,5 mm
Largeur de gorge jusqu'à	Largh. della gola fino a	2,0 mm

à utiliser avec Porte-outils
da utilizzare con Portainsero

Type B11P
Tipo



R = version à droite montrée
R = versione destra come in figura

L = version à gauche
L = versione sinistra

N° de commande Numero d'ordine	w	r	s	f	d	t _{max}	D _{min}	MG12	TN35	TI25	TH35
R/L11P.0100.2.00	1,0	-									•
R/L11P.0150.2.00	1,5	-	4,2	7,5	7	3,5	11,5				•
R/L11P.0200.2.02	2,0	0,2									•

Dimensions en mm
Dimensioni in mm

Nuance recommandée
Leghe consigliate

Préciser R ou L version
Definire versione R o L

F