

NOUVEAU

NOVITÀ

**Plaquette type S224
avec arrosage central**

avec la géométrie .3V pour les
aciers inoxydables

**Inserto tipo S224 con
lubrorefrigerazione interna**

Geometria .3V per acciai
inossidabili

HORN - L'EXCELLENCE TECHNOLOGIQUE
HORN: AVANGUARDIA TECNOLOGICA





Plaquette type S224 avec arrosage central

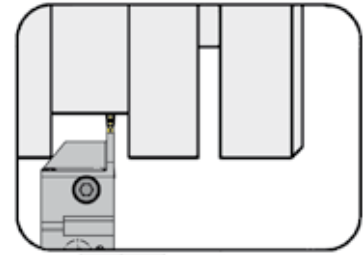
La plaquette S224 HP65 avec refroidissement intérieur présentant la géométrie «.3V» et une largeur de plongée de 3 mm, constitue une nouveauté dans la gamme de produits HORN. Le revêtement AlTiN résistant à l'usure est conçu spécialement pour la plongée et le tronçonnage d'acier inoxydables. La nouvelle plaquette de coupe de 3 mm de largeur de plongée et dotée d'une alimentation intérieure en fluide de coupe, vient étendre les domaines d'utilisation actuels de la gamme des plaquettes de coupe S224. Le jet de fluide de coupe agit directement sur la zone de coupe et assure ainsi les conditions d'usinage optimales sur la zone d'action. La forme en entonnoir des buses permet de produire un jet de fluide de coupe qui est adapté à la forme de copeaux et qui réduit ainsi le danger de l'accumulation des copeaux. En outre, ce type de refroidissement intérieur évite la formation d'arêtes rapportées et d'éclats sur l'arête de coupe. Par rapport aux refroidissements habituels, ceci permet des paramètres de coupe supérieurs pour une utilisation économiquement plus efficace de l'outil. Le porte-outils à queue carrée avec refroidissement intérieur est disponibles dans les dimensions 16x16, 20x20 et 25x25 mm, en version droite et gauche. Le transfert de fluide de coupe se fait par un trou oblong sur la face inférieure. Les porte-outils sont adaptés aux supports VDI correspondants. Le blocage vissé des plaquettes de coupe avec butée permet de changer facilement les plaquettes de coupe tout en conservant une reproductibilité élevée.

Inserto tipo S224 con lubrorefrigerazione interna

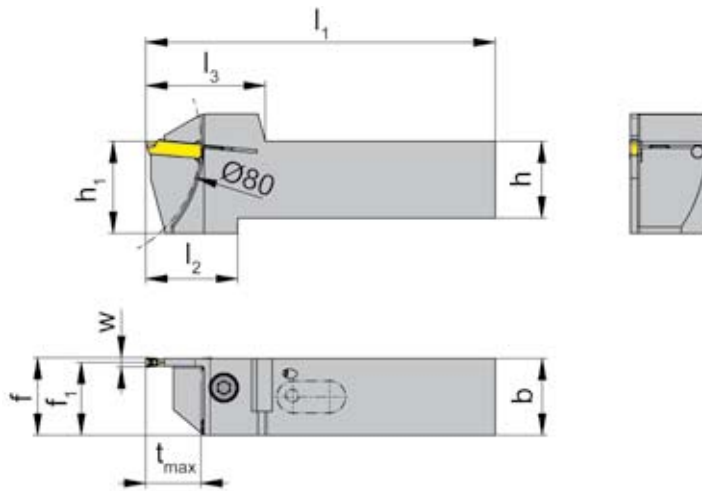
La nuova aggiunta alla gamma HORN consiste nell'inserto bitagliante S224 nel grado HP65 forato per permettere l'adduzione interna del lubrorefrigerante in abbinato alla geometria rompitruciolo .3V con larghezza di taglio 3 mm. Il rivestimento antiusura AlTiN di ultimissima generazione è stato specificatamente progettato per l'esecuzione di gole e la troncatura di acciai inossidabili. La larghezza di taglio 3 mm e la lubrorefrigerazione interna ampliano il range di applicazioni degli inserti S224. Il getto refrigerante agisce direttamente sull'area di taglio, assicurando così i migliori parametri di lavorazione raggiunti fin'ora. L'ugello a forma di imbuto genera un getto che agisce attivamente sulla formazione del truciolo riducendo così le possibilità di build-up sul tagliente. Inoltre il getto refrigerante riduce fortemente la possibilità di formazione di scheggiature. A differenza dei metodi di lubrorefrigerazione convenzionali, questo sistema permette l'utilizzo di elevati parametri di taglio, creando così un ulteriore vantaggio economico. Il portautensile a gambo quadro con raffreddamento interno è disponibile nelle dimensioni 16x16, 20x20, 25x25 mm, sia nelle versioni "destra" che "sinistra". La connessione per il refrigerante è situata sulla base del portainsero, peraltro compatibile con i principali supporti VDI. La sede inserto è caratterizzata da una battuta appositamente studiata per facilitare la sostituzione dell'inserto con un elevato livello di precisione e ripetibilità.

PORTE OUTILS Type
PORTAININSERTO Tipo

H224
avec serrage vissé
con bloccaggio a vite



Profondeur de gorge jusqu'à	Profondità della gola fino a	18,0 mm
Largueur de gorge	Larghezza della gola	3,0 mm



à utiliser avec Plaquette amovible
da utilizzare con Inserto

Type S224...IK
Tipo

Arrosage central sur la
plaquette

Adduzione del lubrorefrigerante
attraverso l'inserto

L = version à gauche représentée
L = versione sinistra come in figura

R = version à droite
R = versione destra a specchio

N° de commande Codice prodotto	h	b	l ₁	l ₂	l ₃	h ₁	f ₁	f	t _{max}	Dimension Dimensione
R/LH224.1616.3.23.IK	16	16	87	33		25	14,75			
R/LH224.2020.3.23.IK	20	20	99	30	39	25	18,75	f ₁ +w/2	18	03
R/LH224.2525.3.23.IK	25	25	114	30		30	23,75			

Préciser R ou L version
Precisare esecuzione R o L

w voir plaquettes amovibles
w vd. inserti

Dimensions en mm
Dimensioni in mm

Autres dimensions sur demande
Dimensioni differenti sono fornibili su richiesta

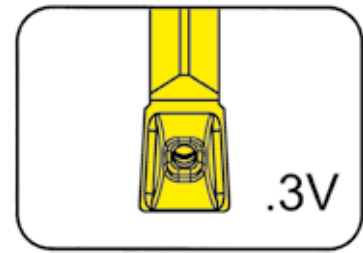
Valeur du couple de serrage de la vis 6.23T25P = 6 Nm.
Coppia di serraggio per vite 6.23T25P = 6 Nm.

Pièces détachées
Ricambi

Porte outils Portainsero	Vis Vite	Tournevis TORX PLUS® Cacciavite TORX PLUS®
R/LH224....	6.23T25P	T25PQ

PLAQUETTE AMOVIBLE Type
INSERTO Tipo

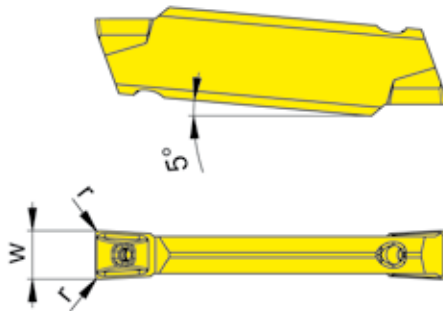
S224
avec brise copeaux
con formatruciolo



Largueur de gorge	Larghezza della gola	3,0 mm
-------------------	----------------------	--------

à utiliser avec Porte outils
da utilizzare con Portainserito

Type H224...3.23.IK
Tipo



Arrosage central sur la
plaquette
Adduzione del lubrorefrigerante
attraverso l'inserto

N° de commande Codice prodotto	w	r	Dimension Dimensione	MG12	HP65
S224.0300.3V2.IK	3	0,2	03		▲
▲ en stock / a stock Δ 4 semaines / consegna 4 settimane				P	•
● Premier choix / raccomandato				M	•
○ Choix alternatif / alternativa				K	•
■ Nuance non revêtue / non rivestito				N	○
■ Nuance revêtue / rivestito				S	•
■ brasé/Cermet / saldobrasato/Cermet				H	

Dimensions en mm
Dimensioni in mm

Nuance
Leghe

Plaquettes peuvent être utilisées avec des porte outils **droite et gauche**.
Stesso inserto per portainserito **sia destro che sinistro**.

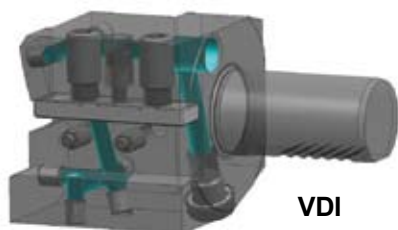
Variantes de connexions pour l'alimentation de l'arrosage de coupe interne.

Differenti metodi di adduzione del lubrorefrigerante.



Connexion externe du porte outil, exemple par une pompe à haute pression.

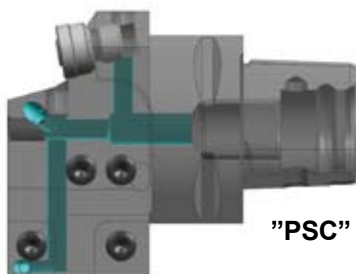
Connessione esterna al portautensile per esempio attraverso una pompa ad alta pressione.



VDI

Connexion interne, par la tourelle pour le porte outil.

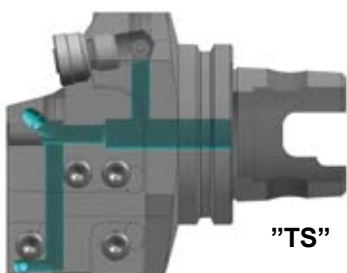
Connessione interna attraverso la torretta VDI al portautensile.



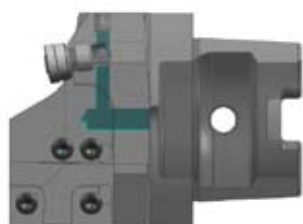
"PSC"

Connexion interne par le porte outil sur la cassette.

Connessione interna al portautensile dalla base finale della cartuccia.

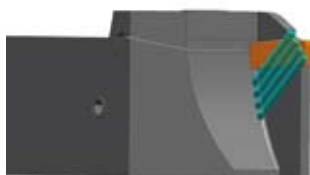


"TS"



HSK

Les possibilités de sortie de l'arrosage.
Possibili metodi di adduzione del lubrorefrigerante.



Sortie du liquide de coupe sur le côté de la plaquette.
Getti di lubrorefrigerante attraverso ugelli posti lateralmente all'inserto.

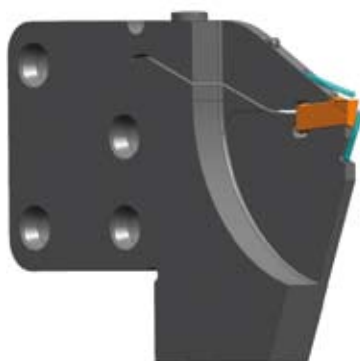


Sortie du liquide de coupe sur le côté de la plaquette.
Getti di lubrorefrigerante attraverso ugelli posti lateralmente all'inserto.



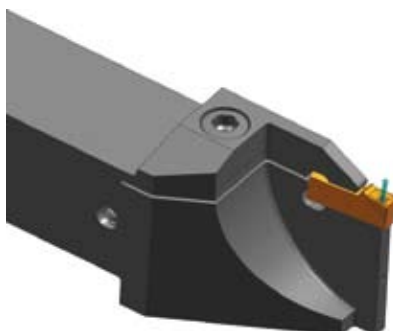
S100
S224
S229

Sortie du liquide de coupe par le doigt de serrage.
Getto di lubrorefrigerante attraverso la staffa di serraggio.



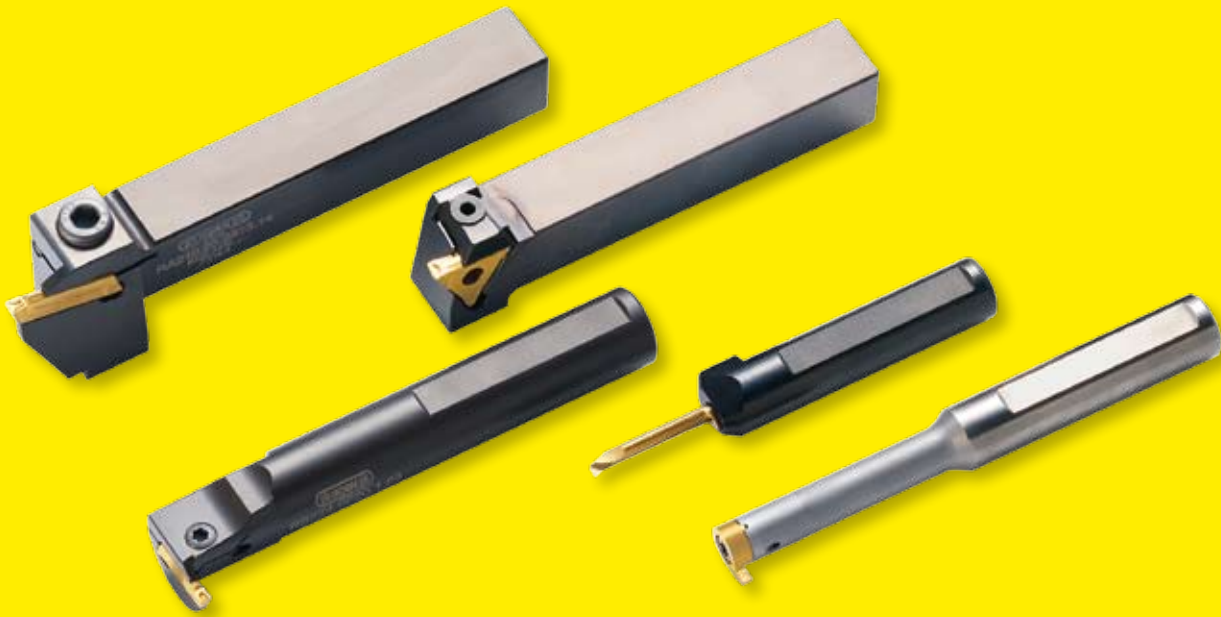
S100
S224
S229

Sortie du liquide de coupe par le doigt de serrage et le support de la plaquette.
Getto di lubrorefrigerante attraverso la staffa di serraggio e il supporto dell'inserto.



S100
S224

Sortie du liquide de coupe par le centre de la plaquette.
Getto di lubrorefrigerante attraverso l'inserto.



Allemagne / Germania

**Hartmetall Werkzeugfabrik
Paul HORN GmbH**

Unter dem Holz 33-35, D-72072 Tübingen
Tel +49 (0)7071/70040, Fax +49 (0)7071/72893
E-Mail info@phorn.de, www.phorn.de

Grande-Bretagne / Gran Bretagna

HORN CUTTING TOOLS Ltd.

32 New Street, Ringwood, Hampshire,
BH24 3AD, Tel +44 (0)1425/481 800
Fax +44 (0)1425/481 888
E-Mail info@phorn.co.uk, www.phorn.co.uk

France / Francia

HORN S.A.S

665, av. Blaise Pascal, Zone Industrielle,
77127 Lieusaint
Tel +33 (0)1648859-58, Fax +33 (0)1648860-49
E-Mail infos@horn.fr, www.horn.fr

Italie / Italia

FEBAMETAL S.p.A.

Via Grandi 15
I-10095 Grugliasco (TO)
Tel +39 (0)11 770 14 12, Fax +39 (0)11 770 15 24
E-Mail febametal@febametal.com, www.febametal.com

Amérique / America

HORN USA, Inc.

320 Premier Court, Suite 205, Franklin,
TN 37067
Tel +1 (888)818-HORN, Fax +1(615)771-4101
E-Mail sales@hornusa.com, www.hornusa.com

Hongrie / Ungheria

HORN Magyarország Kft.

H-9027 Győr, Gesztenyefa u. 4
Tel +36 96 55 05 31, Fax +36 96 55 05 32
E-Mail technik@phorn.hu, www.phorn.hu

Chine / Cina

HORN (Shanghai) Trading Co. Ltd.

Room 905, No. 518 Anyuan Road, P.R. of China
Putuo District, Shanghai 200060
上海市安远路518号905室 邮编 : 200060
Tel : +86 21 52833505 ; 52833205
Fax : +86 21 52832562
E-Mail: info@phorn.cn, www.phorn.cn



BLUECOMPETENCE
Alliance Member

Partner of the Engineering Industry
Sustainability Initiative

HORN - L'EXCELLENCE TECHNOLOGIQUE
HORN: AVANGUARDIA TECNOLOGICA

